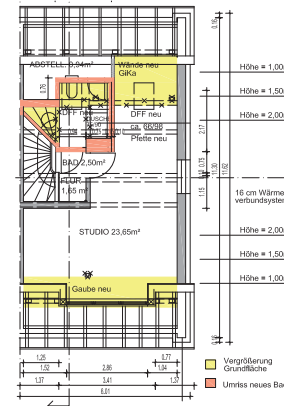


Dachgeschossausbau - Trudering, München

Wunsch der Bauherrn war eine energetische Substanzverbesserung und ein Bad im Dachgeschoss ohne deutliche Verkleinerung des Dachzimmers. Mittels einer Energieberatung legte das Architekturbüro das Konzept für die energetische Sanierung fest. Mit dem Trick, den Waschtisch über die Treppe zu legen, entstand anstelle des Abstellraumes ein Duschbad.

Die neue Westgaube wertet den Dachraum zu einem großzügigen Studio auf.



Baudaten:

energetisch optimierter Dachgeschossausbau

Planung und Ausführung LPH 1-8

Bauzeit: 2008

zusätzliche Wohnfläche:
ca. 5,5 m²

zusätzlicher umbauter Raum: ca.
12,0 m³

Verringerung
Primärenergiebedarf > 41%

Mitarbeit:
Beate Ecker



Architekturbüro Pöllmann