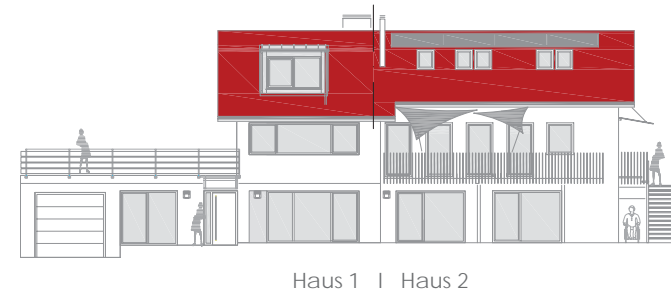


Sanierung Zweifamilienhaus - Purfing, Landkreis Ebersberg

Das großzügige Wohnhaus mit Schwimmbad aus den 70er Jahren sollte modernisiert und der energetische Standard verbessert werden.

Durch Anbringen eines Wärmedämmverbundsystems, Innendämmung im Hanggeschoss, Dämmung der Bodenplatte, Dämmung des Daches, und der kompletten Erneuerung der Heizungsanlage konnte der Endenergiebedarf um 84% verringert werden. Eine dezentrale Lüftung mit Wärmerückgewinnung sichert den erforderlichen Luftwechsel.

Insgesamt wurde der KfW-Standard EnEV 2007 -30 (entspricht KfW-Standard EnEV 2009 Energieeffizienzhaus 100) erreicht.



Haus 1 | Haus 2

Baudaten:

energetische Sanierung Zweifamilienhaus

Planung und Ausführung LPH 1-8

Bauzeit 2009

Wohnfläche: 330 m²

Umbauter Raum: 1500 m³

Verringerung Endenergiebedarf > 84%

Endenergiebedarf (Hzg. und WW): 43,2 kWh/m²a

Primärenergiebedarf (Hzg. und WW): 54,4 kWh/m²a

Mitarbeit:

Agnieszka Glogowiec-Jung

Beate Ecker

Johanna Schneider

Haus 1



Architekturbüro Pöllmann

Sanierung Zweifamilienhaus - Purfing, Landkreis Ebersberg

Die Grundrisse wurden unter Berücksichtigung des statischen Gesamtgefüges an die neuen Anforderungen angepasst.

Das Hanggeschoss einer Gebäudehälfte ist schwellenfrei und seniorengerecht ausgestattet.

Es entstanden zwei individuell auf die Eigentümer abgestimmte „Haushälften“ in denen drei Generationen neben- bzw. miteinander leben.



Haus 2

