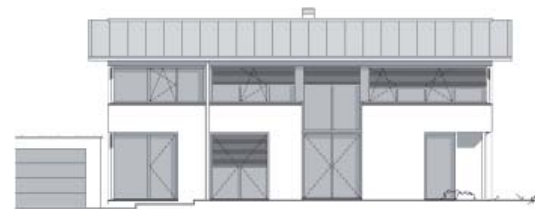


## Einfamilienhaus Neubau - Reisenburg, Günzburg

Das Einfamilienhaus liegt in einer Talsenke in Günzburg, Ortsteil Reisenburg. Die Siedlungsstruktur ist geprägt von Einfamilienhäusern und kleineren Mehrfamilienhäusern.

Das Niedrigenergiegebäude mit einer Wohn-/ Nutzfläche von ca. 210 m<sup>2</sup> (ohne Terrassen und Garage) ist für eine fünf Personen Familie konzipiert.

Äußerst ungünstige Bodenverhältnisse erforderten eine Pfahlgründung und den Verzicht auf einen Keller. Das Gebäude wurde aus WU-Beton, Porenziegel monolithisch, Holzdachstuhl und einem Zink-Alu-Blechdach erstellt. Heizung und Warmwasser werden durch eine Wärmepumpe mit Erdwärmesonden erzeugt (Heizmedium: Fußbodenheizung).



### Baudaten:

Neubau Einfamilienhaus

Planung und Ausführung LPH 1-8

Bauzeit: 2006 / 2007

Grundstücksgröße: 792 m<sup>2</sup>

Wohn-, Nutzfläche: 282 m<sup>2</sup>

Primärenergiebedarf:  
56,54 kWh/m<sup>2</sup>

Heizenergiebedarf: 33kWh/m<sup>2</sup>

Mitarbeit:  
Agnieszka Glogowiec-Jung



Architekturbüro Pöllmann

# Einfamilienhaus Neubau - Reisenburg, Günzburg

Durch den offenen Grundriss, die Galerie und das raumhaltige Dach entsteht Großzügigkeit.

Die Raumaufteilung im Erdgeschoss ist flexibel auf die Bedürfnisse einer Familie abgestimmt. Das durch eine doppel­flügelige Tür vom Wohnraum abtrennte Zimmer kann Schlaf-, Kinder-, Arbeits-, Gästezimmer, Erweiterung Wohnraum oder Bibliothek sein. Der Zugang zur Terasse ist bereits schwellenlos ausgeführt.

Im Obergeschoss liegen Schlafzimmer, Bäder und Waschküche. Ein kleines Highlight bildet die Sauna mit Ausblick ins Grüne im Elternbad.

