

Sanierung Denkmalschutz - Castellare Montelupo

Die ca. 400 Jahre alte Bauernhofanlage war nur mehr Ruine, jedoch in absolut traumhafter Lage mit weitem Blick über die Hügellandschaft der florentinischen Toskana, als eine deutsche und eine italienische Familie diese mit 20 ha landwirtschaftlichem Grund kauften. Über die gesamte bauliche Anlage mit ca. 3500 m² Umgriff wurde vom Büro Pöllmann ein Entwurfskonzept erstellt, das die Grundlage für die Arbeit des örtlichen Geometra Riccardo Vaiani, der für die Genehmigungsplanung und die sensible Realisierung verantwortlich war, bildete. Der Ausbau einschließlich der Möblierung des Gebäudeteils der deutsche Familie, nämlich der obersten Etage und des zweigeschossigen Turms, wurde nach den Werk- und Detailplänen des Büros Pöllmann durchgeführt.



Baudaten:

hochwertiger Ausbau einer Wohnung / Möbelbau

LPH 1-3 / 5-8

Wohnfläche: 115 m²

Ausführungszeit 2008/2009

Mitarbeit:
Beate Ecker



Architekturbüro Pöllmann

Sanierung Denkmalschutz - Castellare Montelupo

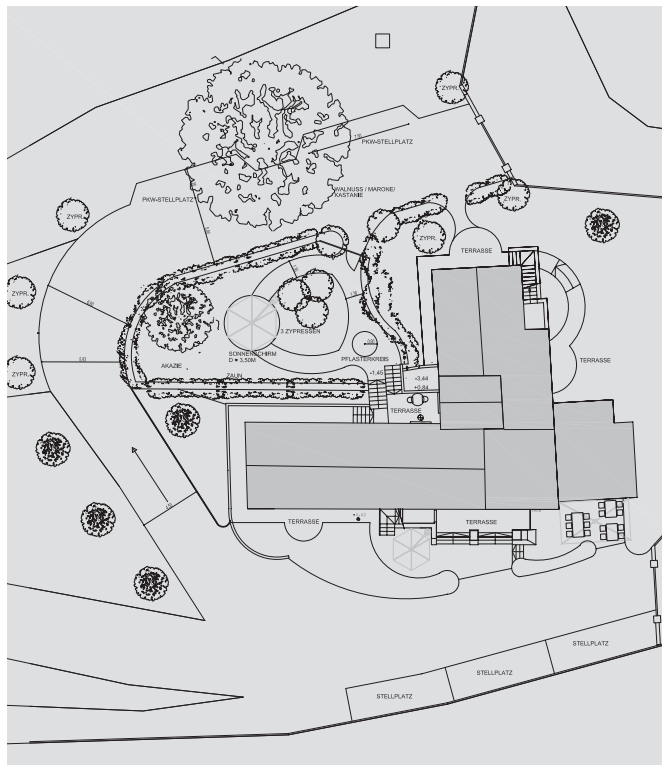
Die hochwertigen, individuellen Einbaumöbel für die obere Etage einschließlich des Treppenschrankes und der Galerie im Turm wurden nach Entwürfen des Büros Pöllmann gefertigt.



Sanierung Denkmalschutz - Castellare Montelupo

Die Gestaltung der Freianlagen in unmittelbarer Umgebung der Gebäude, insbesondere der Gartenteil der deutschen Familie basiert auf dem Konzept des Architekturbüros Pöllmann.

Eine große Herausforderung bestand darin, die Trennung der Außenbereiche speziell für die vielen Familienhunde zu erreichen, ohne die Gesamtanlage in optische Einzelbereiche zu teilen.



Baudaten:

Konzept Gesamtanlage Taverne, Wohnungen Freianlagen

Nutzfläche: 675 m²
Freiflächen: 3.500 m²

Ausführungszeit 2008/2009

Mitarbeit:
Beate Ecker



Architekturbüro Pöllmann